

Для ограничения Веб-доступа к запрещенным источникам при помощи Kasperskiy Endpoint Security 10 (KES) следует выполнить следующие шаги:

1. Открыть KES, на вкладке «Настройка» выбрать блок настройки «Веб-контроль», и поставить галочку «Включить Веб-контроль» (рис. 1.1)

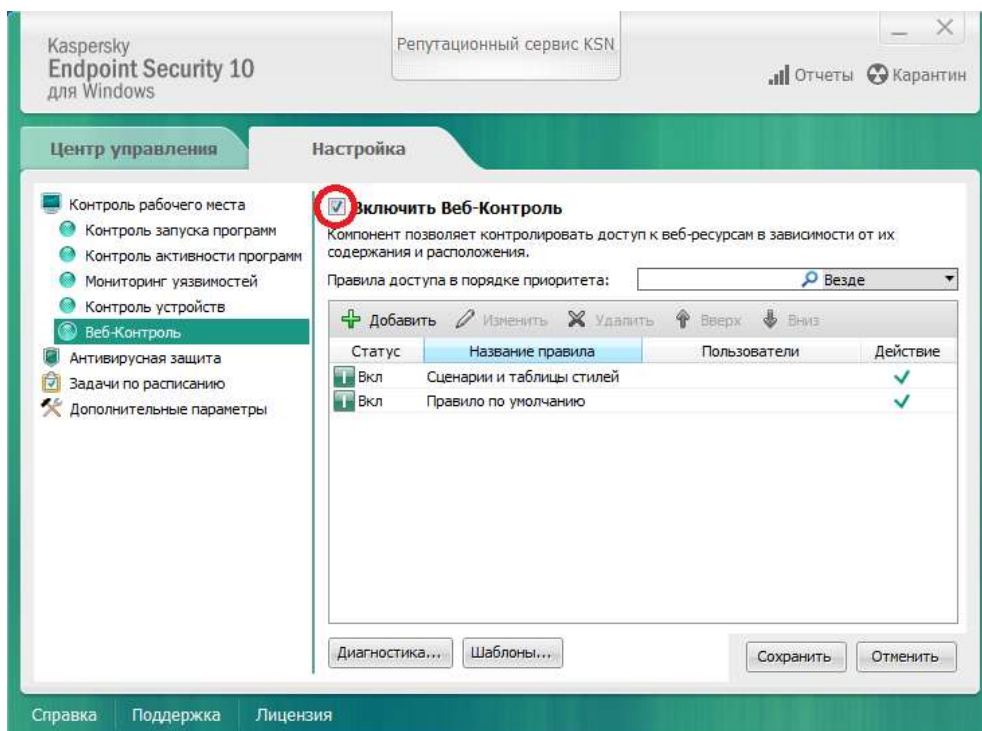


Рисунок 1.1

2. Нажать «Добавить», для добавления нового правила (рис. 1.2)

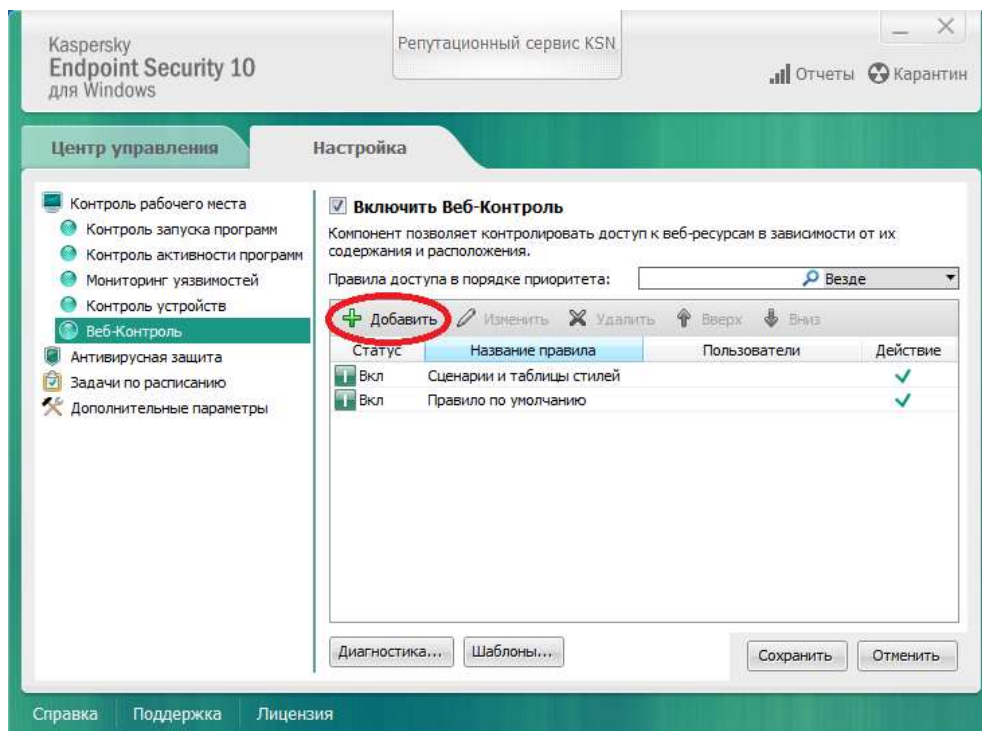


Рисунок 1.2

3. В появившемся окне следует выбрать фильтр «По категориям содержания», далее необходимо проставить галочки напротив контента, к которому необходимо запретить доступ и выбрать действие «Запрещать» (рис. 1.3).

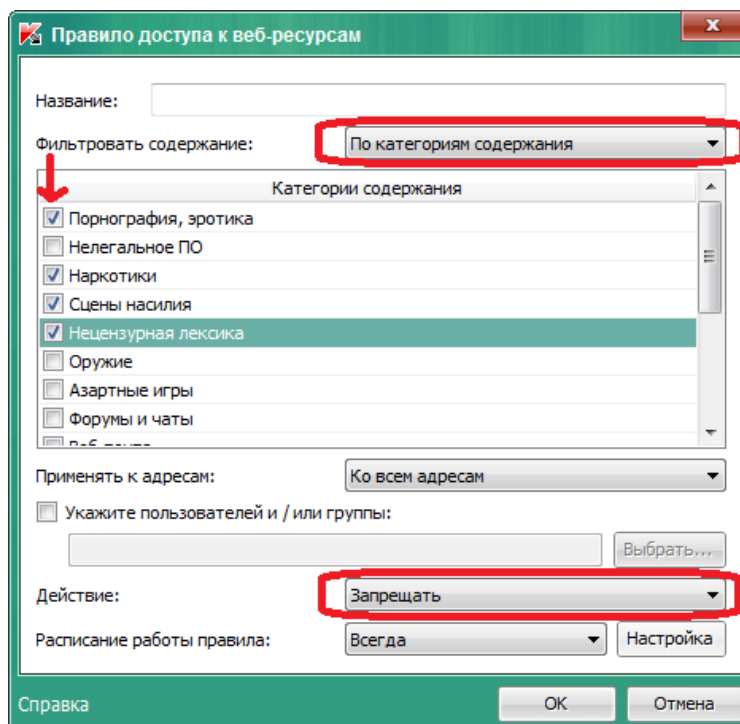


Рисунок 1.3

4. Далее (при необходимости) можно выбрать пользователей или группы, на которые будет действовать данное правило (рис. 1.4).

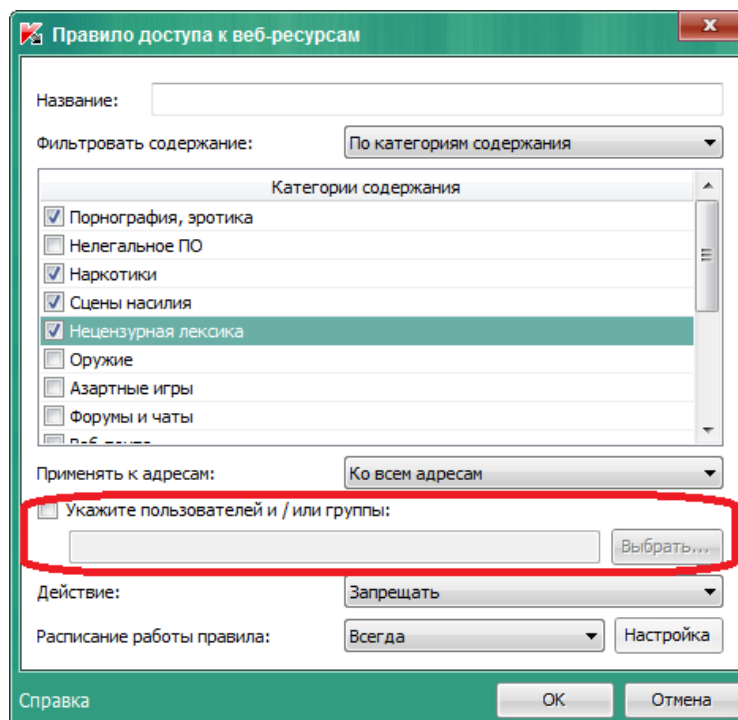


Рисунок 1.4

5. Также, если есть такая необходимость, можно настроить график, по каким дням и часам будет функционировать данное правило (рис. 1.5).

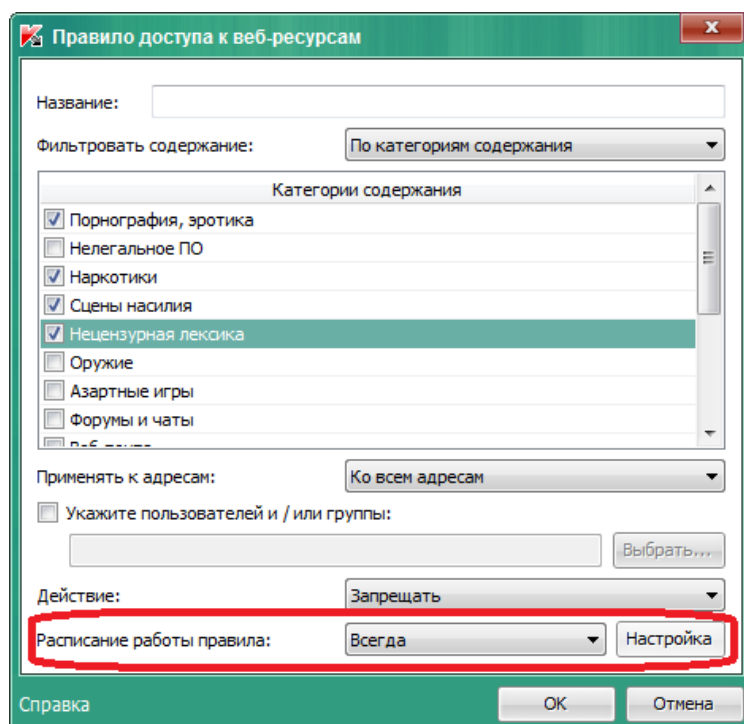


Рисунок 1.5

6. После окончания всех настроек необходимо нажать «ОК» и окно настроек правила закроется. Для того чтобы новое правило сохранилось и начало функционировать следует нажать кнопку «Сохранить» (рис. 1.6).

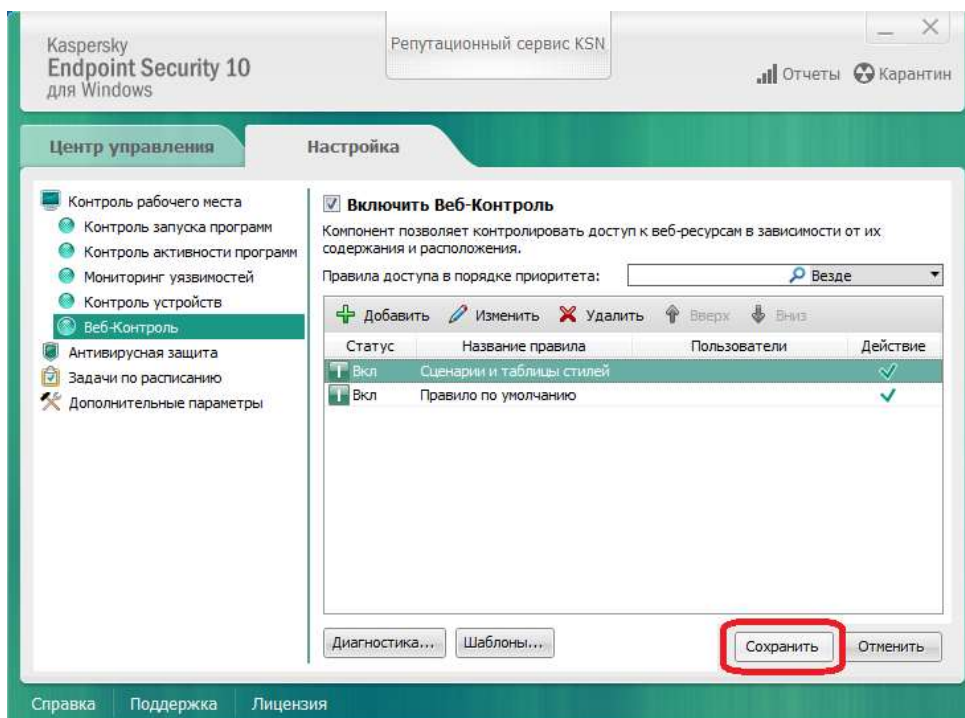


Рисунок 1.6